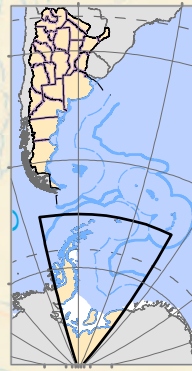
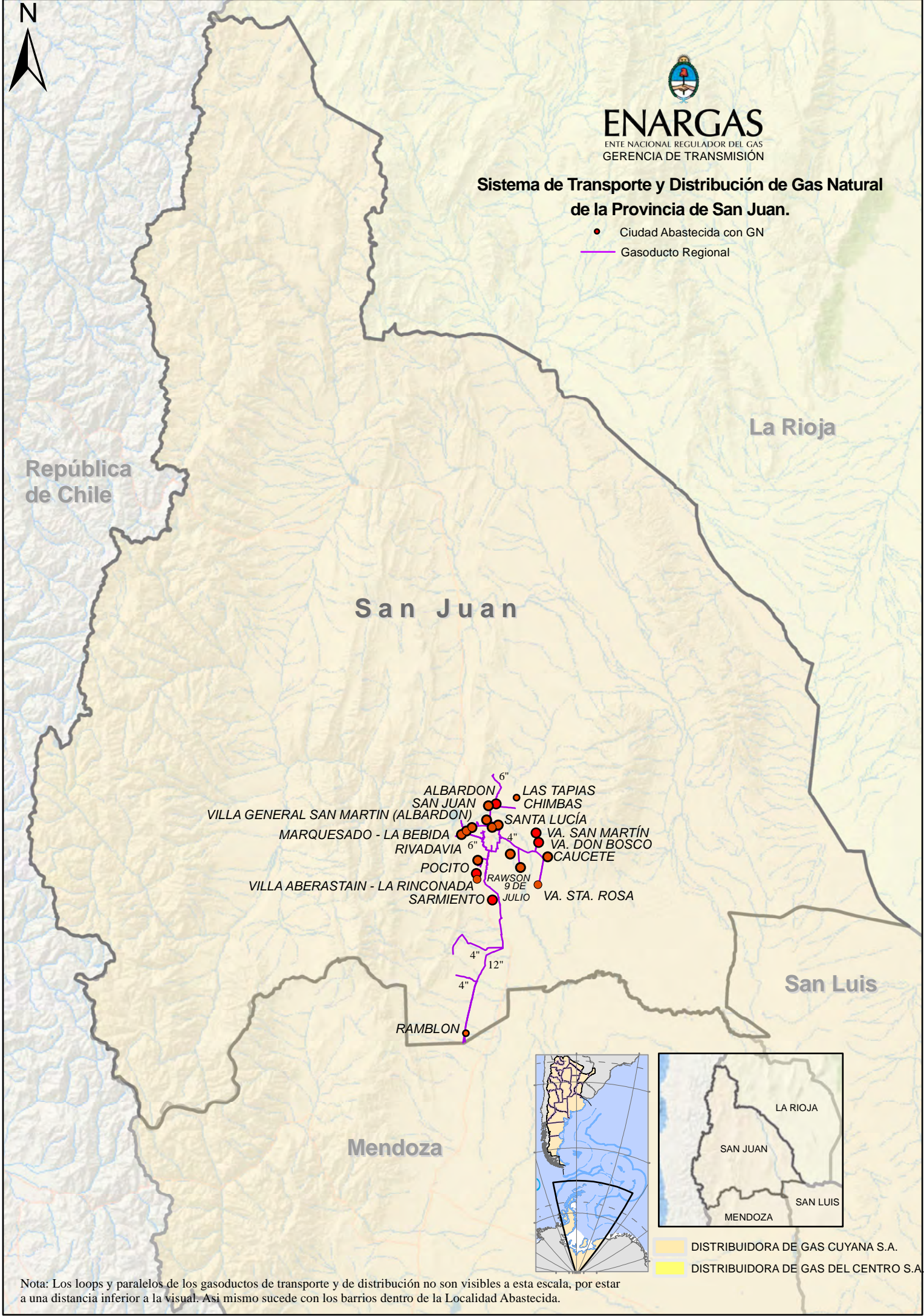




ENARGAS
ENTE NACIONAL REGULADOR DEL GAS
GERENCIA DE TRANSMISIÓN

**Sistema de Transporte y Distribución de Gas Natural
de la Provincia de San Juan.**

- Ciudad Abastecida con GN
- Gasoducto Regional



- DISTRIBUIDORA DE GAS CUYANA S.A.
- DISTRIBUIDORA DE GAS DEL CENTRO S.A.

Nota: Los loops y paralelos de los gasoductos de transporte y de distribución no son visibles a esta escala, por estar a una distancia inferior a la visual. Así mismo sucede con los barrios dentro de la Localidad Abastecida.